

BREVET PROFESSIONNEL

MÉTIERS DU PLÂTRE ET DE L'ISOLATION

E11 : ÉTUDE ET PRÉPARATION D'UN OUVRAGE

DOSSIER TECHNIQUE

SESSION 2025

- Matériel autorisé :**
- Toutes les calculatrices de poche y compris les calculatrices programmables, alphanumériques ou à écran graphique à condition que leur fonctionnement soit autonome et qu'il ne soit pas fait usage d'imprimante (note de service n° 2015-056 du 17-3-2015).
- Le prêt entre candidats est interdit.**

**CE DOSSIER COMPORTE 18 PAGES**

**Il est demandé aux candidats :**

- De contrôler que le dossier soit complet.

BP MÉTIERS DU PLÂTRE ET DE L'ISOLATION	Session 2025		DOSSIER TECHNIQUE
E11 : Étude et préparation d'un ouvrage	Code : 25-BP-P-MPI-U11-MEAG3		
Type épreuve : ÉCRIT	Durée : 3h30	Coef :3	Page 1 sur 18

# SOMMAIRE

Le dossier technique comprend notamment :

Les plans d'architecture ..... Pages 3/18 à 7/18  
.....

L'extrait des cahiers des clauses techniques particulières ..... Pages 8/18 à 18/18

## DOSSIER TECHNIQUE

PLAN DE SITUATION ..... Page 3/18

PLAN DE MASSE ..... Page 4/18

PLAN DE DÉMOLITION ..... Page 5/18

PLAN DU PROJET BTS R+2 ..... Page 6/18

PLAN PROJET INTERNAT ..... Page 7/18

## L'EXTRAIT DES CAHIERS DES CLAUSES TECHNIQUES PARTICULIÈRES – DPGF

CCTP : LOT 01 DÉMOLITION NON STRUCTURELLES.....Page 8/18 à 13/18

CCTP : LOT 03 PLÂTRERIE – FAUX PLAFONDS – PEINTURES.....Page 15/18 à 18/18

BP MÉTIERS DU PLÂTRE ET DE L'ISOLATION	Session 2025		DOSSIER TECHNIQUE
E11 : Étude et préparation d'un ouvrage	Code : 25-BP-P-MPI-U11-MEAG3		
Type épreuve : ÉCRIT	Durée : 3h30	Coef :3	Page 2 sur 18

LOCALISATION SUR SITE



PLAN DE SITUATION

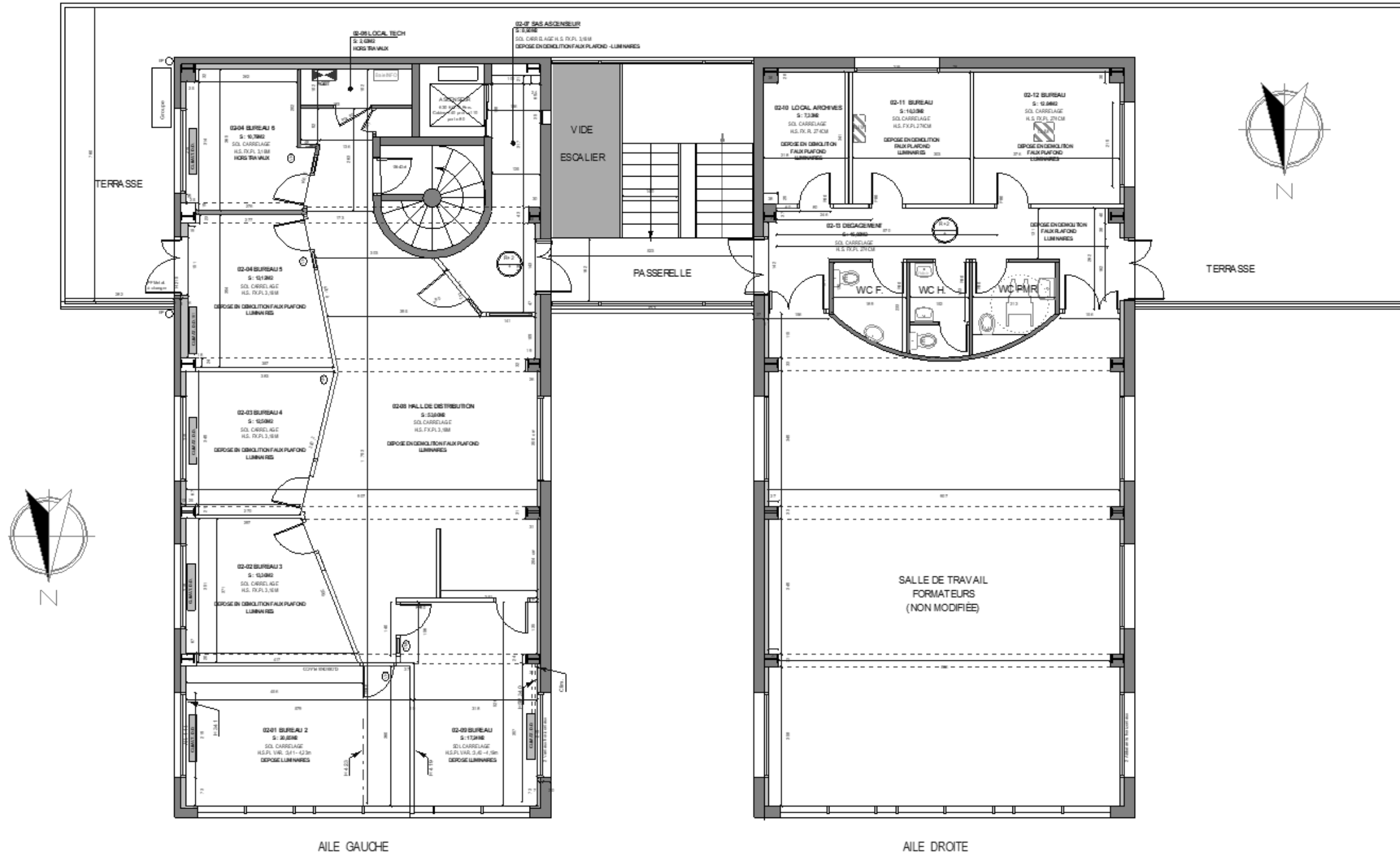


VUES AÉRIENNES DU SITE

BP MÉTIERS DU PLÂTRE ET DE L'ISOLATION	Session 2025		DOSSIER TECHNIQUE
E11 : Étude et préparation d'un ouvrage	Code : 25-BP-P-MPI-U11-MEAG3		
Type épreuve : ÉCRIT	Durée : 3h30	Coef :3	Page 3 sur 18



# PLAN DE DÉMOLITION BTS R+2



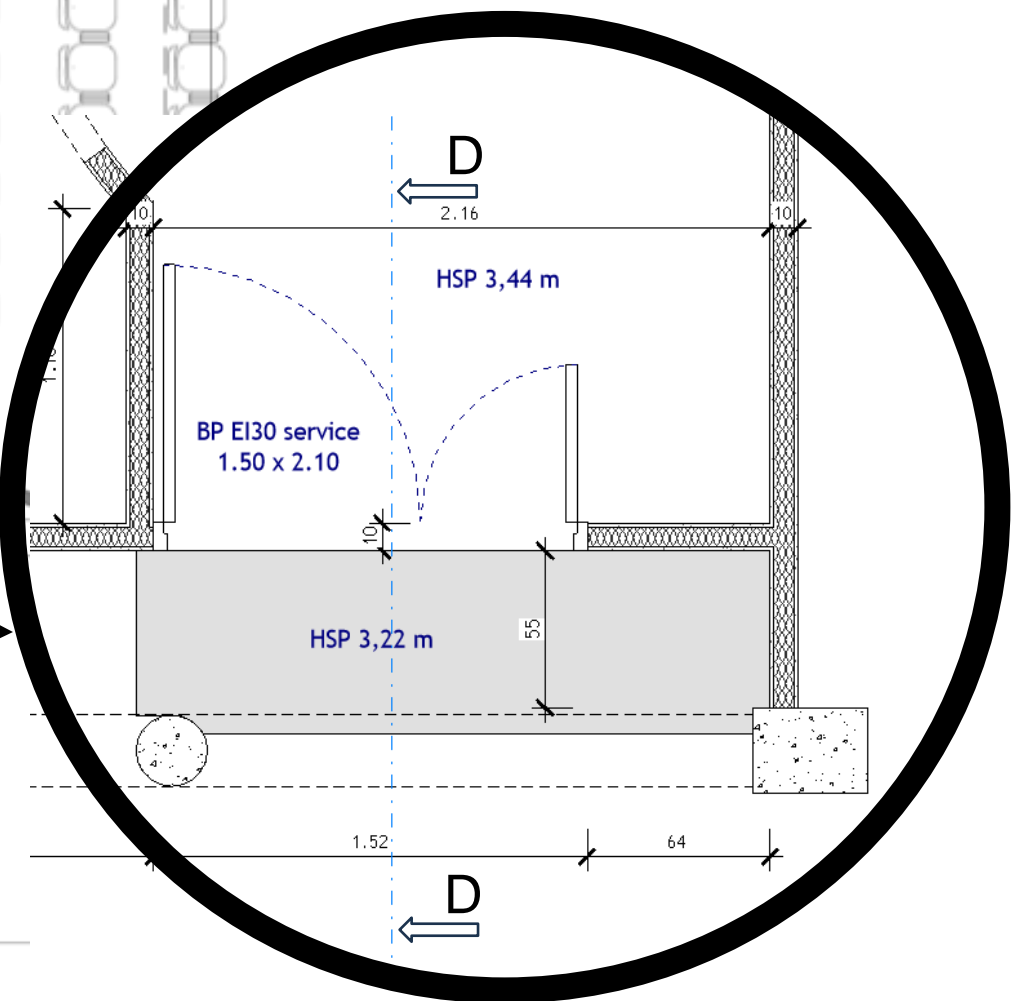
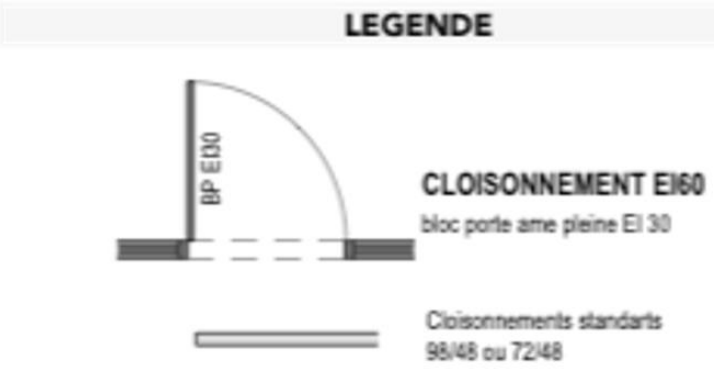
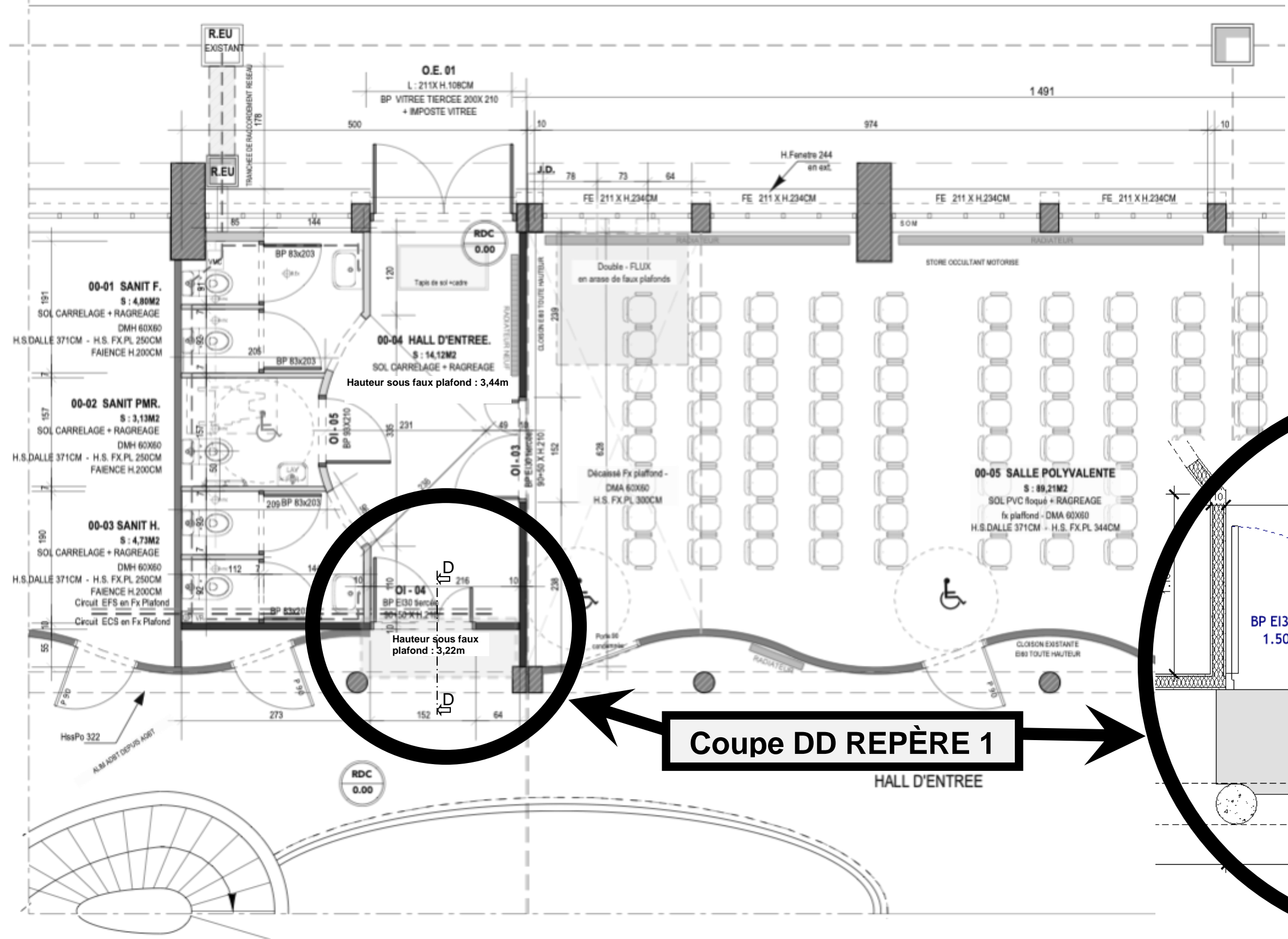
BP MÉTIERS DU PLÂTRE ET DE L'ISOLATION	Session 2025		DOSSIER TECHNIQUE
E11 : Étude et préparation d'un ouvrage	Code : 25-BP-P-MPI-U11-MEAG3		
Type épreuve : ÉCRIT	Durée : 3h30	Coef :3	Page 5 sur 18

# PLAN DU PROJET BTS R+2



BP MÉTIERS DU PLÂTRE ET DE L'ISOLATION	Session 2025		DOSSIER TECHNIQUE
E11 : Étude et préparation d'un ouvrage	Code : 25-BP-P-MPI-U11-MEAG3		
Type épreuve : ÉCRIT	Durée : 3h30	Coef :3	Page 6 sur 18

PLAN PROJET  
INTERNAT



BP MÉTIERS DU PLÂTRE ET DE L'ISOLATION	Session 2025		DOSSIER TECHNIQUE
E11 : Étude et préparation d'un ouvrage	Code : 25-BP-P-MPI-U11-MEAG3		
Type épreuve : ÉCRIT	Durée : 3h30	Coef :3	Page 7 sur 18

TRAVAUX DE RESTRUCTURATION ÉTAGE R+2 - BÂTIMENT B.T.S. R.D.C. - BÂTIMENT INTERNAT

LOT 01 - DÉMOLITIONS NON STRUCTURELLES

D.C.E.

DOSSIER DE CONSULTATION DES  
ENTREPRISES

ARCHITECTE

C.C.T.P. - D.P.G.F.

ARTICLE 1 – GÉNÉRALITÉS

1.1 PRÉAMBULE

Le présent dossier est destiné à la consultation des entreprises en vue de la réalisation des travaux du lot :

LOT 01 - DÉMOLITIONS NON STRUCTURELLES

Nécessaires à la restructuration et la réorganisation des locaux du bâtiment INTERNAT en RDC et les locaux B.T.S. en R+2 du C.F.A. B.T.S LOIRE, situé 21, rue de l'apprentissage à SAINT ETIENNE 42000.

1.2 PIÈCES CONSTITUTIVES DU DOSSIER DE CONSULTATION

Pièces écrites :

Cahier de Clauses Administratives Particulières (CCAP).  
Cahiers des Clauses Techniques Particulières (CCTP).  
Pièces communes et uniques : Décomposition de Prix Globale et Forfaitaire (DPGF).

Pièces graphiques :

Plans directeurs architecte :  
- PLAN EDL - DÉMOLITIONS - 01A 02A  
- PLANS PROJETS

L'entrepreneur devra prévoir :

- \* la réalisation de ses propres installations de chantier.
- \* la protection des ouvrages avant la mise en service.
- \* la participation autant que besoin à tous les travaux de contrôle, de coordination et de réception.
- \* les nettoyages journaliers, le tri sélectif et l'évacuation des gravats à la décharge publique.
- \* la fermeture quotidienne du chantier pendant toute la durée du gros œuvre.
- \* la diffusion des documents à la maîtrise d'œuvre, à l'organisme de contrôle et suivant les besoins du chantier.
- \* les frais d'installations communes de chantier le cas échéant

BP MÉTIERS DU PLÂTRE ET DE L'ISOLATION	Session 2025		DOSSIER TECHNIQUE
E11 : Étude et préparation d'un ouvrage	Code : 25-BP-P-MPI-U11-MEAG3		
Type épreuve : ÉCRIT	Durée : 3h30	Coef :3	Page 8 sur 18

### 1.3 NOTA CONCERNANT LA REMISE DE L'OFFRE

Les quantités portées dans le cadre de décomposition du prix global et forfaitaire (cadre de DPGF) ont été établies par le maître d'œuvre.

Elles sont à considérer comme n'étant qu'indicatives : toute entreprise remettant une offre se doit de les vérifier et de les rectifier selon nécessité.

Toute quantité évaluée par le maître d'œuvre qui ne sera pas modifiée par l'entreprise sera considérée comme ayant été validée par cette dernière.

Les quantités figurant dans le devis (DPGF) de l'entreprise ne pourront être remises en cause en cours de chantier par cette dernière et aucun supplément de prix ne sera accepté au prétexte d'éventuelles erreurs sur elles.

Pour être prise en considération, l'offre devra obligatoirement respecter la trame de la DPGF.

Les quantités et les prix y figurant seront ceux de leurs propres estimations.

### 1.4 TRAVAUX PRÉPARATOIRES, PHASAGE, DÉLAIS

Avant le démarrage des travaux, l'entreprise du présent lot devra fournir au maître d'œuvre, tous les renseignements nécessaires à leur réalisation :

- \* Mode opératoire et phasage des opérations
- \* Calendrier prévisionnel global et détaillé
- \* Moyens mis en œuvre

Les travaux seront réalisés suivant le calendrier prévisionnel des travaux, joint au présent dossier.

### 1.5 TRAVAUX PRÉPARATOIRES, PHASAGE, DÉLAIS

Le présent chantier est soumis à une obligation de résultat définie par l'ensemble des pièces du dossier marché.

En conséquence, chaque entreprise doit prévoir tout ce qui sera nécessaire à l'exécution des travaux de son lot, pour un parfait aboutissement. Aucun supplément ne sera admis à ce titre.

En effet, de par sa connaissance, chaque entreprise devra prévoir tous les travaux complémentaires et non précisés dans le C.C.T.P. ou sur les plans.

Chaque entreprise devra tenir compte de toutes les sujétions découlant de la position du chantier par rapport à son environnement et aux voies d'accès.

Les différentes circulations devront être maintenues durant la totalité des travaux.

Les travaux tous lots seront réalisés avec toutes les précautions nécessaires pour éviter toutes coupures et incidents sur le réseau des fluides existants qui devront être maintenus en état de fonctionnement pendant toute la durée du chantier.

### RECONNAISSANCE DES EXISTANTS

Les entrepreneurs sont contractuellement réputés avoir, avant remise de leur offre, procédé sur le site à la reconnaissance des existants.

Cette reconnaissance à effectuer portera notamment sur les points suivants sans que cette énumération soit limitative :

- l'état des existants et leurs principes constructifs ;
- la nature des matériaux constituant les existants ;
- la nature et la constitution des structures porteuses ;
- la nature et la constitution des planchers et leur flexibilité.

En général sur tous les points pouvant avoir une influence sur l'exécution des travaux du présent lot et sur leur coût.

### PROTECTION ET SAUVEGARDE DES EXISTANTS

L'entrepreneur devra prendre toutes dispositions utiles et toutes précautions pour ne causer, lors de l'exécution de ses travaux, aucune détérioration aux existants.

Il sera seul juge des dispositions à prendre à cet effet, des protections à mettre en place, etc.

BP MÉTIERS DU PLÂTRE ET DE L'ISOLATION	Session 2025		DOSSIER TECHNIQUE
E11 : Étude et préparation d'un ouvrage	Code : 25-BP-P-MPI-U11-MEAG3		
Type épreuve : ÉCRIT	Durée : 3h30	Coef :3	Page 9 sur 18

Devront particulièrement être protégés : les revêtements de sols conservés plus particulièrement ceux en textile ou moquette ainsi que les parquets ; le cas échéant, ces revêtements devront être totalement recouverts, tant dans les locaux touchés par les travaux que dans ceux utilisés pour le passage des ouvriers.

Lors des travaux de démolition ou autres dégageant des poussières, l'entrepreneur aura à prendre toutes mesures pour éviter la propagation de ces poussières, par mise en place d'écrans en bâche, film vinyle, etc., et par emploi d'aspirateurs si nécessaire.

**TRAVAUX DE DÉPOSE ET DE DÉMOLITION**

Les travaux de dépose et de démolition devront être réalisés avec soin pour éviter toutes dégradations aux ouvrages contigus conservés.

Ces travaux comprendront implicitement tous travaux annexes et accessoires nécessaires pour permettre la dépose, tels que descellements, démontages de pattes ou autres accessoires de fixation, coupements, hachements, etc.

Dans le cas où les tuyauteries, conduits et autres installations techniques disposées sur le mur, cloison ou autre, seront à démolir, ces installations seront à démolir avec l'ouvrage.

Lors de démolitions de murs et cloisons, les jonctions avec les murs et plafonds conservés devront être proprement recoupées à un nu en retrait permettant de réaliser un raccord d'enduit, le cas échéant.

Les méthodes et moyens de démolition sont laissés au choix de l'entrepreneur, qui devra les définir en fonction de la nature de l'ouvrage à démolir, de son emplacement, de son environnement et de toutes autres conditions particulières rencontrées.

Les prix des déposes et démolitions comprendront implicitement tous échafaudages et autres agrès nécessaires, ainsi que l'utilisation de tous matériels, tels marteaux piqueurs, scies à disques, etc.

**SORTIE ET ENLÈVEMENT DES MATÉRIAUX DE DÉMOLITION ET GRAVOIS**

Tous les travaux prévus au descriptif ci-après comprennent le ramassage, la descente ou montée et la sortie hors de la construction de tous les matériaux, matériels et équipements déposés ou démolis.

Ils comprennent également, sauf spécifications contraires explicites, l'enlèvement hors du chantier, comprenant : chargement par tous moyens et enlèvement hors du chantier au fur et à mesure de l'avancement des travaux.

Lieu de dépôt au choix de l'entrepreneur, à toute distance, tous droits de décharge ou autres étant à la charge de l'entrepreneur.

**ÉCHAFAUDAGES ET PROTECTIONS**

L'entrepreneur devra mettre en œuvre tous échafaudages de tous types, nécessaires à l'exécution des travaux.

Il devra également mettre en place toutes installations de protection, de sauvegarde et de garantie que l'entrepreneur jugera nécessaire, ainsi que celles qui lui seront le cas échéant demandées par le maître d'œuvre.

1.6

**CONSISTANCE DES TRAVAUX**

Les travaux prévus au titre du présent CCTP ont pour objet la démolition de certains ouvrages intérieurs des locaux. Les travaux de démolitions légères citées ci-après :

- \* La dépose des faux plafonds dans l'emprise des locaux suivant plan de démolition.
- \* La dépose des cloisons, des blocs portes, et des châssis vitrés non conservés,
- \* Démolition ou ouverture partielle de cloisons légères.
- \* Démolition d'allège de fenêtre aménagement ouverture extérieure à la charge du lot plâtrerie.
- \* Dépose des installations électriques : CABLAGES, GOULOTTES, LUMINAIRES (dépose des BAES à charge du lot ÉLECTRICITÉ)

BP MÉTIERS DU PLÂTRE ET DE L'ISOLATION	Session 2025		DOSSIER TECHNIQUE
E11 : Étude et préparation d'un ouvrage	Code : 25-BP-P-MPI-U11-MEAG3		
Type épreuve : ÉCRIT	Durée : 3h30	Coef :3	Page 10 sur 18

\* Dépose des installations de plomberies H.S. (appareils sanitaires déposés par le lot PLOMBERIE).

Ces travaux s’accompagnent des prestations suivantes :

- \* l'établissement de tous échafaudages, platelages, protections, etc. avec plans et notes de calcul nécessaires,
- \* les signalisations provisoires, palissades, etc. tant sur le domaine public que dans l'enceinte et aux abords du chantier,
- \* la clôture complète de la zone du chantier,

1.7 PHASAGE ET SÉCURITÉ

PROTECTION CONTRE LE BRUIT

Le plus grand soin sera apporté au respect des conditions de vie et d'exploitation normale des avoisinants, en réduisant au maximum les nuisances inhérentes au déroulement du chantier (utilisation de matériel insonorisé, aménagement des horaires de travail, arrosage des gravois pour limiter l'émission de poussières, etc.).

SÉCURITÉ DES TIERS

Pendant la durée des travaux, les entreprises devront prendre toutes les dispositions nécessaires afin de ne causer aucun dommage aux locaux et ouvrages existants conservés.

1.8 PRESCRIPTIONS CONCERNANT LES DÉMOLITIONS

CONDITIONS DE L'INTERVENTION

L'entrepreneur a à sa charge la démolition des éléments indiqués sur les plans de démolitions ou décrits dans le présent descriptif suivant le phasage d'exécution des travaux.

L'intervention de l'entreprise intervient dans un site dont l'activité sera maintenue pendant la durée de son intervention. L'entreprise se référera notamment au Plan Général de Coordination Sécurité Santé et aux mesures conservatoires en matière de sécurité et protection collective en faveur du personnel exécutant les travaux de démolitions et du personnel travaillant sur site.

L'entrepreneur a pris connaissance des lieux, demandé ou recherché par ses propres moyens tous renseignements qu'il a jugé nécessaires pour l'établissement du montant forfaitaire des travaux.

L'entreprise prend possession du terrain en l'état actuel.

Elle devra, si cela est nécessaire, réaliser les démolitions en autant de phases que nécessaire pour un bon déroulement du chantier.

Équipement de protection individuelle

En fonction de l'évaluation du risque, tout intervenant doit être équipé au minimum :

- \* de vêtements de travail étanches équipés de capuche, fermés au cou, aux chevilles et aux poignets. En fin d'utilisation, les vêtements jetables seront traités comme des déchets d'amiante, conformément à l'article 7 du décret n° 96-98 du 7 février 1996 susvisé.
- \* d'un appareil de protection respiratoire de type P3.

Nettoyage du lieu de travail

\* Les postes de travail feront l'objet d'un rangement quotidien (rangement de matériel enlèvement des gravois), et d'un nettoyage hebdomadaire (balayage).

BP MÉTIERS DU PLÂTRE ET DE L'ISOLATION	Session 2025		DOSSIER TECHNIQUE
E11 : Étude et préparation d'un ouvrage	Code : 25-BP-P-MPI-U11-MEAG3		
Type épreuve : ÉCRIT	Durée : 3h30	Coef :3	Page 11 sur 18

**Limites de prestations**

L'entreprise titulaire du présent lot a à sa charge :

- \* Ses installations de chantier propre à sa prestation y compris les bennes,
- \* La mise en place des protections collectives propres à ces ouvrages,

L'entreprise d'électricité a à sa charge :

- \* La vérification que toutes les installations techniques électriques soient isolées en amont avant toute intervention,

**CONSIGNATION DES RÉSEAUX**

- \* l'isolement et la dépose de tous les réseaux, et équipements électriques et téléphoniques existants et non conservés (prises goulottes, luminaires...).

L'entreprise de plomberie a à sa charge :

- \* la vérification que toutes les installations techniques de plomberie, sanitaire chauffage, climatisation soient isolées en amont avant toute intervention,

**CONSIGNATION DES RÉSEAUX**

- \* l'isolement et la dépose de tous les réseaux et équipements existants et non conservés.

1.9 **DÉCHETS**

L'entrepreneur sera tenu de faire connaître, avant toute évacuation, le ou les lieux de décharge, de produire les autorisations publiques ainsi que celles du propriétaire du terrain, lorsque ces décharges ne seront pas publiques, et le volume autorisé pour chacune des décharges.

Les déblais, charpentes bois ou métalliques, ainsi que les menuiseries, les appareillages électriques, etc..., seront évacués du chantier par le soin de l'entreprise :

- \* soit à la décharge publique, toutes taxes et droits de décharge étant à la charge de l'entreprise,
- \* soit à toute décharge privée sur laquelle l'entreprise aurait obtenu une autorisation du propriétaire et une autorisation des services publics compétents si les règlements d'urbanisme (code, P.O.S, ...) ou de protection de l'environnement applicables sur le ou les terrains considérés prévoient leur obligation.

**ARTICLE 2 – DESCRIPTIF QUANTITATIF SITUATION DES TRAVAUX**

**2.1 TRAVAUX DE DÉMOLITION NON STRUCTURELLES**

**LES PROTECTIONS DES LOCAUX ATTENANTS, DES SOLS EXISTANTS CONSERVÉS DANS LA ZONE TRAVAUX, SONT IMPLICITEMENT INCLUS DANS LES PRESTATIONS CI-DESSOUS. LES ÉVACUATIONS, BENNES, TRANSPORTS AUX DÉCHARGES PUBLIQUES AVEC TRIS SÉLECTIFS ÉGALEMENTS.**

*Démolition et évacuation de tous les ouvrages non conservés du bâtiment existant. Travaux comprenant :*

*Dépose de tous les systèmes de fixation des appareillages.*

*Démolition complète des ouvrages décrits ci-après.*

*Démontage et évacuation des gravats par tous moyens nécessaires.*

*Un soin particulier sera apporté lors des déposes et évacuations afin de ne pas endommager les ouvrages conservés.*

**DÉPOSE DE FAUX PLAFONDS DE TOUTES NATURES Y COMPRIS OSSATURES (DM 60 x 60 -PLAQUES DE PLÂTRES, ETC.)**

*Suivant plan des démolitions*

BP MÉTIERS DU PLÂTRE ET DE L'ISOLATION	Session 2025		DOSSIER TECHNIQUE
E11 : Étude et préparation d'un ouvrage	Code : 25-BP-P-MPI-U11-MEAG3		
Type épreuve : ÉCRIT	Durée : 3h30	Coef :3	Page 12 sur 18

<u>LOCALISATION :</u>		Surfaces en m²	
<b>B.T.S. R+2</b>			
02-02 BUREAU 3	13,36		
02-03 BUREAU 4	12,50		
02-04 BUREAU 5	13,12		
02-07 SAS ASCENSEUR	8,90		
02-08 HALL DE DISTRIBUTION	53,80		
02-10 LOCAL ARCHIVES	7,33		
02-11 BUREAU	10,35		
02-12 BUREAU	12,84		
02-13 DÉGAGEMENT	16,00		
TOTAL	m²	148,20	- € - €
<b>INTERNAT RDC</b>			
00-03 BUREAU ET ANNEXE BUREAU	29,91		
00-04 SALLE 1	58,20		
00-05 SALLE 2	29,67		
TOTAL	m²	117,78	- € - €

**DÉMOLITION DE CLOISONS LÉGÈRES OU DE FAIBLES ÉPAISSEURS, 2112  
COMPRIS BLOCS PORTES, CHASSIS VITRES SANS RÉEMPLOI.**

*Suivant plan des démolitions* LOCALISATION :

<b>B.T.S. R+2</b>			
CLOISONS H. variable : 341/423cm			
AILE GAUCHE	m²	164,15	- € - €
AILE DROITE	m²	61 ,54	- € - €
<b>INTERNAT RDC</b>			
CLOISONS H. : 371cm	m²	75 ,35	- € - €

BP MÉTIERS DU PLÂTRE ET DE L'ISOLATION	Session 2025		DOSSIER TECHNIQUE
E11 : Étude et préparation d'un ouvrage	Code : 25-BP-P-MPI-U11-MEAG3		
Type épreuve : ÉCRIT	Durée : 3h30	Coef :3	Page 13 sur 18

OUVERTURE DANS CLOISON EP10CM 152 X 210CM DÉCOUPE PROPRE OU SCIAGE

Compris dépose de Bloc-portes selon cas

INTERNAT RDC

OI-01 OUV L.152 X H.212CM

OI-02 OUV L.27 X H.212CM

U	1,00	- €	- €
U	1,00	- €	- €

REMPLISSAGE MORTIER DE CIMENT

DANS SEMELLES DE CLOISONS

Profils 6cm

LOCALISATION :

B.T.S. R+2

AILE GAUCHE

AILE DROITE

m	42 ,97	- €	- €
m	16 ,11	- €	- €

INTERNAT RDC

CLOISONS

m²	170,58	- €	- €
----	--------	-----	-----

TRAVAUX DIVERS

RÉSERVATIONS, PERCEMENTS,  
CALFEUTREMENTS,  
BOUCHEMENTS DIVERS

F	1,00	- €	- €
---	------	-----	-----

MONTANT GENERAL HT

- €

TVA 20%

- € MONTANT GÉNÉRAL TTC

BP MÉTIERS DU PLÂTRE ET DE L'ISOLATION	Session 2025		DOSSIER TECHNIQUE
E11 : Étude et préparation d'un ouvrage	Code : 25-BP-P-MPI-U11-MEAG3		
Type épreuve : ÉCRIT	Durée : 3h30	Coef :3	Page 14 sur 18

# TRAVAUX DE RESTRUCTURATION

## ETAGE R+2 - BATIMENT B.T.S.

## R.D.C. - BATIMENT INTERNAT

### LOT 03 - PLATRERIES - FAUX PLAFONDS - PEINTURES ind2

ARCHITECTE :



**D.C.E.**  
DOSSIER DE CONSULTATION DES  
ENTREPRISES

**C.C.T.P. D.P.G.F.**  
pièce unique

Tampon visa de l'entreprise

SECURITE PREVENTION DE LA SANTE



## ARTICLE 1 – GENERALITES

### 11 DESCRIPTION SOMMAIRE DE L'OPERATION

Le présent dossier est destiné à la consultation des entreprises en vue de la réalisation des travaux du lot :

#### LOT 03 - PLATRERIES - FAUX PLAFONDS - PEINTURES ind2

nécessaires à la restructuration et la réorganisation des locaux du bâtiment INTERNAT en RDC et les locaux B.T.S. en r+2 du C.F.A. B.T.S LOIRE, situé 21, rue de l'apprentissage à SAINT ETIENNE 42000.

### 12 DESCRIPTION SOMMAIRE DE L'OPERATION

#### 121 ETENDUE DES TRAVAUX

Les travaux à réaliser par l'entreprise dans le cadre de son marché sont essentiellement les suivants :

- Les installations de chantier.
- Les doublages isolants des salles de classes ré aménagées
- Les cloisonnements CF1h, cloisonnements standards avec ou sans parement hydro
- Les caissons verticaux, soffites, caissons rampants, habillages divers, de degrés coupe feu ou non.
- La pose des batis de portes fournis par le lot MENUISERIES INTERIEURES
- Couche d'impression sur cloisonnement neuf recevant un revêtement céramique
- La mise en peintures des cloisonnements neufs du présent projet.
- Couche de propreté sur peintures existantes des locaux partiellement modifiés
- La pose de dalles minérales en plafonds suivant destination des locaux y compris isolation

Pour les prescriptions communes, l'entreprise devra prendre connaissance du Cahier des Clauses Techniques Particulières Communes à tous les lots (CCTC).

### 13 PIECES CONSTITUTIVES DU DOSSIER DE CONSULTATION

#### Pièces écrites :

Cahier de clauses administratives particulières (CCAP)  
Cahiers des clauses techniques particuliers (CCTP)  
Bordereaux de décomposition globale et forfaitaire (DPGF)

Pièces communes et unique

#### Pièces graphiques :

Plans directeurs architecte

### 14 SUJETIONS PARTICULIERES

L'entreprise adjudicataire du présent lot prendra en compte le fait que le chantier se déroulera en site occupé au sein d'un ERP toujours en activité.

En ce sens et sans que cette liste ne soit limitative, elle devra :  
La mise en oeuvre de balisage nécessaire et toutes informations pour la sécurité des éventuels piétons accédants aux bâtiments annexes.

#### LOCALISATION :

STOCKAGE ET SIGNALÉTIQUE

ENS

1,00

- €

- €

A DEFINIR AVEC MOE

#### MOINS-VALUE POUR INSTALLATION DANS LOCAUX PRETES PAR LA MAITRISE D'OUVRAGE

MISE A DISPOSITION DE SANITAIRE - REFECTOIRE - BUREAU DE CHANTIER

MOINS VALUE NON COMPTABILISEE DANS LE TOTAL FINAL

- €

BP MÉTIERS DU PLÂTRE ET DE L'ISOLATION	Session 2025		DOSSIER TECHNIQUE
E11 : Étude et préparation d'un ouvrage	Code : 25-BP-P-MPI-U11-MEAG3		
Type épreuve : ÉCRIT	Durée : 3h30	Coef :3	Page 15 sur 18

## ARTICLE 3 - DESCRIPTIF, LOCALISATION ET QUANTITATIF DES OUVRAGES

**NOTA : Cellules modifiables à renseigner : teintées**

ART	Désignation	Unité	Quantité	P.U.	P.Total
-----	-------------	-------	----------	------	---------

### 30 INSTALLATIONS DE CHANTIER & PROTECTIONS

L'entreprise établira dès le démarrage du chantier, le plan des installations de chantier à faire approuver par le Coordonnateur SPS, le Maître d'Œuvre et le Maître d'Ouvrage.

L'entreprise établira dès le démarrage du chantier, le plan des installations de chantier à faire approuver par le Coordonnateur SPS, le Maître d'Œuvre et le Maître d'Ouvrage.

#### **BASE VIE**

L'entrepreneur du présent lot doit présenter à la Maîtrise d'Ouvrage, la Maîtrise d'œuvre et au Coordonnateur Sécurité et Protection de la Santé, dans un délai de dix jours suivant la notification du marché, le projet de ses installations de chantier. Ce projet doit tenir compte des échelonnements des travaux, des surfaces à réserver éventuellement aux stockages.

L'entrepreneur du présent lot doit la mise en place pendant la durée totale du chantier, d'un cabinet de toilettes chimique ou standard (compris raccordements aux réseaux d'alimentation et évacuation et frais de concessionnaires éventuels), compris le nettoyage et entretien hebdomadaire.

L'entrepreneur du présent lot a à sa charge la mise en place d'un compteur électrique de chantier équipé des organes de protections réglementaires et conformes aux besoins de ses installations. Ces ouvrages devront être posés par les concessionnaires habilités, au frais et à la demande de l'entreprise. L'entreprise raccordera également un tableau de chantier équipé de prises normalisées et vérifié par un organisme de contrôle indépendant.

Mise en place durant la totalité des travaux d'un compteur d'eau, y compris toutes sujétions et raccordement d'un compteur d'eau de chantier, consommation aux frais de l'entrepreneur.

Fourniture et pose de l'affichage du panneau de chantier

Dimensions minimum du panneau : 2.00 x 1.00 ml.

#### **LOCALISATION :**

BASE VIE AUX ABORDS DU CHANTIER	ENS	1,00	- €	- €
---------------------------------	-----	------	-----	-----

#### **FERMETURE ET PROTECTION DU CHANTIER**

Poste forfaitaire pour la délimitation du chantier et la fermeture du site, comprenant sans que cette liste ne soit limitative :

La mise en place de clôture de chantier type HERAS en périphérie du site.

#### **LOCALISATION :**

CLOTURE DE CHANTIER + PORTAIL DE SERVICE larg. 4,00	ENS	1,00	- €	- €
-----------------------------------------------------	-----	------	-----	-----

PERIPHERIE CHANTIER A DEFINIR AVEC MOE

#### **ZONE DE STOCKAGE/SIGNALISATION DE SECURITE**

Création de zones de stockage de matériaux, comprenant :

La mise en place de clôture de chantier type HERAS au droit de cette zone (déchargement, éléments de fixation, démontage, enlèvement en fin de chantier).

La mise en place de container (2 unités) pour le stockage des matériaux et pour la gestion des déchets de chantier.

### 31 TRAVAUX DE CLOISONNEMENTS - PLATRERIE

#### 311 GENERALITE - CLOISONS EN PLAQUES DE PLATRE SUR OSSATURE METALLIQUE

Constitution :

profils d'ossature en acier galvanisé avec rails haut et bas, et montants,  
1 ou 2 plaques de plâtre sur chaque parement, épaisseur et type selon cloison,  
renforts au droit des appareils sanitaires et des corps de chauffe,  
protection en pied par feutre bitumé, polyane de 100 microns ou U plastiques et ossature galvanisé Z275 dans les pièces humides et les pièces recevant une chape.

Mise en œuvre :

implantation, fixation de l'ossature sur la maçonnerie et les huisseries  
pose et fixation des plaques à joints alternés, coupes, entailles, réservations pour les corps d'état d'équipement,  
calicotage et ratisage des joints.

Y compris :

Echafaudage éventuel et toutes sujétions suivant les prescriptions du fabricant et du D.T.U. n° 25.41.

#### 312 CLOISONS SEPARATIVES AUTOSTABLES TOUTE HAUTEUR EI60 -43dB - EP.100MM - D100/70 FLAM

Fourniture et pose d'une cloison de distribution non porteuse, composée de plaques de plâtre vissées sur une ossature métallique en acier galvanisé.

#### **CARACTÉRISTIQUES ET SPÉCIFICATIONS PARTICULIÈRES**

Composition du système : 2x1 Prégyflam BA15

Ossature : M70-35

Hauteur maximale : 5,3 m

Poids : 31 kg/m2

Type d'isolant : Laine de verre - 60 mm

Résistance au feu : EI 60 min

Rw+C : 43 dB

Épaisseur totale du système : 100 mm

Finition : Traitement des joints, angles, cueillies par bande pour joints et enduit

#### **MISE EN ŒUVRE**

Conformément aux normes en vigueur, DTU 25.41, avis technique, procès verbaux d'essais,

#### **LOCALISATION :**

Suivant plans PROJETS

#### **CLOISONS RECTILIGNES**

#### **B.T.S. R+2**

CLOISON SEPARATIVE LOCAUX 02-01/02

CLOISON SEPARATIVE LOCAUX 02-06

M2	53,73	- €	- €
M2	41,70	- €	- €

BP MÉTIERS DU PLÂTRE ET DE L'ISOLATION	Session 2025		DOSSIER TECHNIQUE
E11 : Étude et préparation d'un ouvrage	Code : 25-BP-P-MPI-U11-MEAG3		
Type épreuve : ÉCRIT	Durée : 3h30	Coef :3	Page 16 sur 18

**INTERNAT RDC**

CLOISONS SEPARATIVES LOCAUX

M2	42,51	- €	- €
----	-------	-----	-----

**CLOISON CINTREE****B.T.S. R+2**

CLOISON SEPARATIVE CIRCULATION

M2	24,75	- €	- €
----	-------	-----	-----

**313 CLOISONS SEPARATIVES 98/48 - TOUTE HAUTEUR**

Epaisseur totale de la cloison : 98 mm

Nombre et épaisseur des plaques par parement : 2 x 13 mm

Largeur de l'ossature : 48 mm

Poids : 42 kg/m2

Hauteur maximum :

Entraxe 0,40 m avec montants simples = 4,30 m

**LOCALISATION :**

Suivant plans PROJETS

**CLOISONS RECTILIGNES****INTERNAT RDC**

CLOISONS SEPARATIVES SANITAIRES 00-01/02/03

M2	17,55	- €	- €
----	-------	-----	-----

**314 CLOISONS DE DISTRIBUTION 72/48**

Epaisseur totale de la cloison : 72 mm

Nombre et épaisseur des plaques par parement : 1 x 13 mm

Largeur de l'ossature : 48 mm

Poids : 20 kg/m2

Hauteur maximum :

entraxe montants simples 0,60 m = 2.70 m

**LOCALISATION :**

Suivant plans PROJETS

**INTERNAT RDC**

CLOISONS ENTRE WC 00-01/02/03

M2	20,46	- €	- €
----	-------	-----	-----

**315 Incidence pour parement plâtre hydrofuge**

Plaque de plâtre dont le corps et les 2 parements ont été hydrofugés.

**LOCALISATION :**

Suivant plans PROJETS

**INTERNAT RDC**

CLOISONS SEPARATIVES SANITAIRES 00-01/02/03 - 1F

M2	17,55	- €	- €
----	-------	-----	-----

CLOISONS ENTRE WC 00-01/02/03 - 2F

M2	11,18	- €	- €
----	-------	-----	-----

**316 HABILLAGES VERTICAUX EI60 DE STRUCTURES METALLIQUES PORTEUSES**

Composition du système : 1x2 Prégyflam BA15

Ossature : M70-35

Hauteur maximale : 5,3 m

Résistance au feu : EI 60 min

Finition : Traitement des joints, angles, cueillies par bande pour joints et enduit

**MISE EN ŒUVRE**

Conformément aux normes en vigueur, DTU 25.41, avis technique, procès verbaux d'essais,

**LOCALISATION :**

Suivant plans PROJETS

**B.T.S. R+2**

HABILLAGE POTEAUX METALLIQUES

H.3,41M

M2	11,08	- €	- €
----	-------	-----	-----

**317 TRAVAUX DIVERS****3171 GAINES - HABILLAGES VERTICAUX CHUTES EU-VP**

suspentes et ossature en profils d'acier galvanisé,

1 plaque de plâtre cartonnée épaisseur 12,5 mm,

Renforts d'angles métalliques constitués de deux feuillets d'acier sur support papier,

**LOCALISATION :**

Suivant plans PROJETS

**B.T.S. R+2**

HABILLAGE CHUTE SOUS LOCAL 02-06

20X20CMXH.3,41M

U	1,00	- €	- €
---	------	-----	-----

**INTERNAT RDC**

HABILLAGE CHUTE SALLE POLYVAL 00-05

40 X40 CMXH.3,71M

U	1,00	- €	- €
---	------	-----	-----

HABILLAGE VP 00-03 WC

20X20CMXH.3,71M

U	1,00	- €	- €
---	------	-----	-----

**3172 POSE D'HUISSERIES DE BLOCS PORTES FOURNIES PAR LE LOT MENUISERIES INTERIEURES**

Pose des huisseries des blocs-portes prévue par le présent lot :

découpe de la cloison, pose, réglages, fixations, calfeutrements,

sujétions pour rendre étanche la porte par mise en place d'un joint silicone de 1ère catégorie blanc au pourtour du panneau

**LOCALISATION :**

Suivant plans PROJETS

**INTERNAT RDC**

BP 140X204

U	4,00	- €	- €
---	------	-----	-----

BP 93X2,04

U	1,00	- €	- €
---	------	-----	-----

BP 83X2,04

U	4,00	- €	- €
---	------	-----	-----

**B.T.S. R+2**

BP 140X204

U	1,00	- €	- €
---	------	-----	-----

BP 93X2,04

U	4,00	- €	- €
---	------	-----	-----

**3173 CALFEUTREMENTS AU PLÂTRE - RENFOURNISSEMENTS DIVERS**

L'entreprise prévoira les différents calfeutrements ou rebouchage au plâtre nécessaire suite au passage des lots techniques.

La fourniture et application de joint acrylique blanc au pourtour de toutes menuiseries extérieures .

**LOCALISATION :****ENSEMBLE CHANTIER**

\*L'ENSEMBLE DES DEUX SITES

ENS	1,00	- €	- €
-----	------	-----	-----

**3174 CLOISON BASSE EN CARREAUX DE PLÂTRE HYDROFUGE - EP 10 CM**

Travaux comprenant :

Fourniture et mise en œuvre de cloisons en carreaux de plâtre, montage à la colle

Édolidarisation en tête de cloison par bande résiliente

Finition : enduit de ratissage 2 faces, livrés prêts à carrelers

Compris toutes sujétions pour traitement des joints, arrêtes, raidisseurs et mise en œuvre conformément à la réglementation en vigueur et avis techniques du fabricant

**LOCALISATION :**

BP MÉTIERS DU PLÂTRE ET DE L'ISOLATION	Session 2025		DOSSIER TECHNIQUE
E11 : Étude et préparation d'un ouvrage	Code : 25-BP-P-MPI-U11-MEAG3		
Type épreuve : ÉCRIT	Durée : 3h30	Coef :3	Page 17 sur 18

Suivant plans PROJETS

# **INTERNAT RDC**

CONTRE CLOISON WC 00-01	H. MAX 1,97M	M2	1,67	- €	- €
-------------------------	--------------	----	------	-----	-----

## 3175 JOUE PLAQUES DE PLATRE EN ARC SURBAISSE

Réalisation de joues verticale en plaque de plâtre comprenant :

Ossature porteuse par cornières périphériques métalliques,

Mise en place de plaques de plâtre de 13 mm d'épaisseur, compris fixation en pied et en tête de la joues dans l'ossature du faux plafond.

Compris talon en partie basse, tous détails de liaison et de réglage, découpes, joints, façon de cintrage, manutention, garnissages, calfeutremments, échafaudage ou platelage de travail, protections, nettoyage, tous détails et sujétions pour une parfaite et complète réalisation.

Compris toutes sujétions de réalisation et d'incorporation

Réalisation suivant les règles de l'art.

Finition du parement dito partie courante.

### LOCALISATION :

Suivant plans PROJETS

### B.T.S. R+2

JOUE DE JONCTION PLAFOND CINTRE ET FAUX PLAF DROIT	M2	6,01	- €	- €
----------------------------------------------------	----	------	-----	-----

# **INTERNAT RDC**

2 JOUES DE JONCTION PLAFOND DROIT R: 44CM	M2	5,48	- €	- €
-------------------------------------------	----	------	-----	-----

Salle polyvalente 00-05

## 32 PLAFONDS SUSPENDUS EN FIBRE MINERALE

### 321 FAUX PLAFOND ACOUSTIQUE DM 60X60

Fourniture et pose de faux-plafond démontable en dalle fibre minérale comprenant :

- Mise en place des platelages d'exécutions et/ou d'échafaudages comprenant la mise en sécurité conformément au code du travail.
- Implantation précise des profilés et des suspentes à mettre en place.
- Traçage sur place des implantations des suspentes et des rails à partir des traits de niveaux et des trames réalisés par l'entreprise de gros-œuvre.
- Suspentes composées de tiges filetées galvanisées avec fixations adaptées aux supports.
- Entretoises entre profilés.
- Cornière de rive en métal laqué permettant un arrêt net du plafond contre tous les obstacles (Parois, Poteaux, joues de plafonds, retombées, etc.) avec mise en forme droite ou cintrée suivant la courbure des parois et poteaux sur lesquels les plafonds viennent s'échouer.
- Ossature composée de profilés en acier galvanisés ou d'aluminium (suivant produit retenu) dont la semelle restant visible est revêtue d'une laque.
- Disposition des ossatures en files parallèles.
- Réalisation d'une ossature primaire type STILPRIM ou équivalent, avec entraxe 1,20 m pour suspension de faux-plafonds, compris toutes sujétions de fixations dans les parois latérales
- Nettoyage et évacuation des gravats.

### CARACTÉRISTIQUES :

- Support : Dalle béton
- Type de pose : Horizontale
- Finition des dalles : BLANC 09
- **Dimensions : 600 x 600mm.**
- Epaisseur : 25mm
- Absorption acoustique :  $\alpha_W=1,00(H)$
- Réaction au feu : A2-s1-d0 mini (A1 pour BLANC)
- Résistance à l'humidité : 100%
- Ossature : apparente T'Quick de 24 mm
- Poids : 4,70 kg/m<sup>2</sup>
- Reflexion à la lumière : 85%

Coloris et teinte au choix du maître d'œuvre.

Produit préconisé : type TONGA' A de la société EUROCOUSTIC ou produits équivalents.

Coloris et teinte au choix du maître d'œuvre.

### LOCALISATION :

Suivant plans PROJETS

### B.T.S. R+2

SALLE DE CLASSE 1 - 02-01

SALLE DE CLASSE 2 - 02-02

BUREAU - 02-03

HALL - CIRCULATION 02-05

CONVIVIALITE/KITCHENETTE 02-06

DEGAGEMENT

### INTERNAT RDC

SALLE POLYVALENTE 00-05

M2	31,31	- €	- €
M2	48,84	- €	- €
M2	10,79	- €	- €
M2	28,87	- €	- €
M2	26,87	- €	- €
M2	16,00	- €	- €

M2	89,21	- €	- €
----	-------	-----	-----

### 322 FAUX PLAFOND HYGIENNE DM 60X60

Fourniture et pose sous dalle béton, de faux-plafond en dalle fibre minérale hygiène comprenant :

- Cornière de rive en métal laqué permettant un arrêt net du plafond contre tous les obstacles (Parois, Poteaux, joues de plafonds, retombées, etc.) avec mise en forme droite ou cintrée.

### CARACTÉRISTIQUES :

- Support : Dalle béton
- Type de pose : Horizontale
- Finition des dalles : Lisse
- Dimensions : 600x600mm.
- Epaisseur : 15mm
- Absorption acoustique :  $\alpha_W = 0,95$
- Réaction au feu : A2-s1-d0
- Résistance à l'humidité : 95 %
- Ossature : apparente en T de 24 mm
- Poids : 1,30 kg/m<sup>2</sup>

### LOCALISATION :

Suivant plans PROJETS

### INTERNAT RDC

SANITAIRES 00-01/02/03

H.2,50

M2	12,66	- €	- €
----	-------	-----	-----

BP MÉTIERS DU PLÂTRE ET DE L'ISOLATION		Session 2025		DOSSIER TECHNIQUE
E11 : Étude et préparation d'un ouvrage	Code : 25-BP-P-MPI-U11-MEAG3			
Type épreuve : ÉCRIT	Durée : 3h30	Coef :3		Page 18 sur 18